

Aluminium-Dehnfugenprofil Nr. 776, 15 mm

- Aluminium.
- Für Beläge 15 mm.
- Loch-Stanzung.
- EPDM-Fuge, vulkanisiert.

Werkstoff:	EN AW 6063 (DIN EN 573)
Werkstoffzustand:	T6 (DIN EN 755-2)
Vorbehandlung:	E6 (DIN EN 17 611)
Schichtdicke Eloxal:	Klasse 15 (DIN EN 17 611)

Geeignet für:	Fertigparkett, Keramische Fliese / Steinböden
Montageart:	Kleben
Länge:	250 cm
Farbe:	Aluminium natur

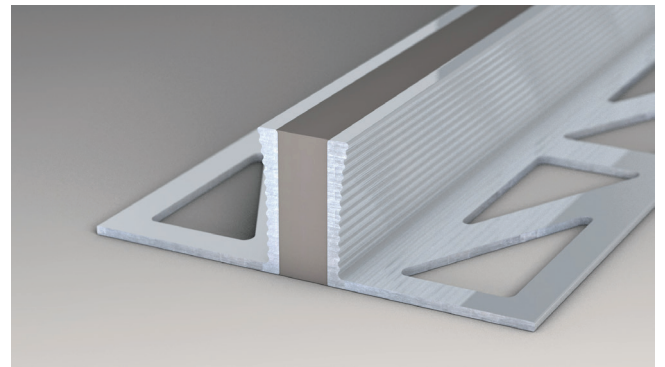
Dehnfugenprofile sind ideal zum Einsatz auf Estrichfugen geeignet oder überall dort, wo Spannungen im Boden kompensiert werden müssen.

Die weiche Fuge in der Profilmittte kompensiert Druck- und Zugbelastungen problemlos.

Die Ausführungen in Aluminium und Edelstahl sind dabei besonders belastbar und für den Objektbereich geeignet.

Sie verfügen über eine vulkanisierte EPDM-Fuge, die sich dezent dem regulären Fugenbild anpasst.

Grundbreite des Dehnfugenmaterials (EPDM) 5 mm. Maximale Breitenausdehnung des Dehnfugenprofils: + 3 mm.



Aluminium expansion joint section no. 776, 15 mm

- Aluminium.
- For floor coverings 15 mm.
- Punched holes.
- EPDM joint, vulcanised.

Material:	EN AW 6063 (DIN EN 573)
Material condition:	T6 (DIN EN 755-2)
Pre-treatment:	E6 (DIN EN 17 611)
Thickness of anodised layer:	Class 15 (DIN EN 17 611)

Suitable for:	Finished parquet, Ceramic tiles / Stone floorings
Installation:	gluing
Length:	250 cm
Colour:	aluminium natural

Expansion joint sections are ideal for use on plaster floor joints or anywhere where tensions on the floor need to be offset.

The soft joint in the middle of the profile compensates for compressive and tensile loads without any problems.

Here, aluminium and stainless steel versions are especially able to bear loads and are suitable for public buildings.

They have a vulcanised EPDM joint, which visually matches the pattern of the joint and thus can be integrated particularly unobtrusively into the floor shape.

Basic width of the expansion joint material (EPDM) 5 mm. Maximum width expansion of the expansion joint profile: + 3 mm.